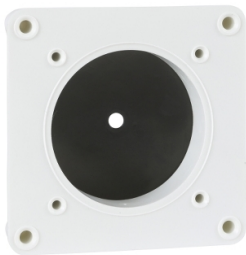


# Hoja de características del producto

Especificaciones



Placa montaje para mango, control  
Tsys, para montaje puerta mangos  
con 4 fijac tornillo, juego de 5, para  
V3-V6

KZ81

## Principal

Gama	TeSys
Nombre abreviado del equipo	KZ
Tipo de producto o componente	Placa de montaje
Accesorio / categoría de parte separada	Accesorios de montaje y fijación
Compatibilidad del producto	V3 V6 V5 V4
Cantidad por juego	Juego de 5

## Baterías y tiempo de autonomía

modo de fijación	Con 4 tornillos
Peso del producto	10 g

## Unidades de embalaje

Tipo de unidad de paquete 1	PCE
Número de unidades en el paquete 1	1
Paquete 1 Altura	5 cm
Paquete 1 Ancho	14 cm
Paquete 1 Longitud	12 cm
Paquete 1 Peso	42 g
Tipo de unidad de paquete 2	BAG
Número de unidades en el paquete 2	2
Paquete 2 Altura	5 cm
Paquete 2 Ancho	14 cm
Paquete 2 Longitud	12 cm
Paquete 2 Peso	86 g
Tipo de unidad de paquete 3	S01
Número de unidades en el paquete 3	20
Paquete 3 Altura	15 cm
Paquete 3 Ancho	15 cm
Paquete 3 Longitud	40 cm

Aviso Legal: Esta documentación no pretende sustituir ni debe utilizarse para determinar la adecuación o la fiabilidad de estos productos para aplicaciones específicas de los usuarios

Paquete 3 Peso	1,057 kg
----------------	----------

## Información logística

País de Origen	CZ
----------------	----

## Garantía contractual

Periodo de garantía	18 months
---------------------	-----------

Schneider Electric tiene como objetivo alcanzar el estado Cero Neto para el año 2050 mediante asociaciones con la cadena de suministro, materiales de menor impacto y circularidad a través de nuestra campaña en curso "Use Better, Use Longer, Use Again" para extender la vida útil y la reciclabilidad de los productos.

[Explicación de los Environmental Data](#) >


[Cómo evaluamos la sostenibilidad de los productos](#) >

Huella ambiental	
Huella de carbono (kg CO2 eq.)	1
Información medioambiental	<a href="#">Perfil ambiental del producto</a>

Use Better

Materiales y embalaje	
Paquete con cartón de reciclaje	Sí
Embalaje sin plástico	No
<a href="#">Directiva RoHS de la UE</a>	Cumple
Regulación REACH	<a href="#">Declaración de REACH</a>

Use Again

Reempaquetar y refabricar	
Perfil de circularidad	No se necesitan operaciones de reciclaje específicas
Devolución	No
WEEE	 El producto debe eliminarse en los mercados de la Unión Europea tras la recogida de residuos específicos y nunca debe acabar en contenedores de basura