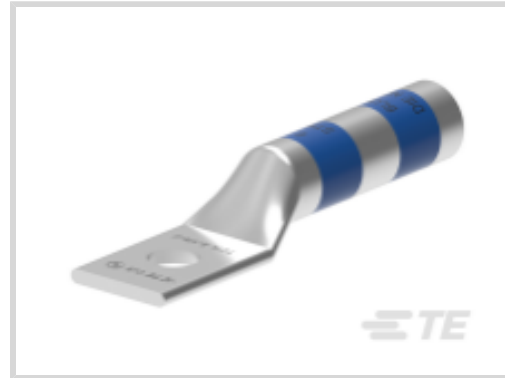




Energía y potencia > Conectores para sistemas de potencia, para cables y conductores en subestaciones > Conectores de compresión



Disponibilidad del producto: **América**

Técnica de instalación: **Compresión**

Clase de voltaje: **≤ 35 kV**

Material conductor compatible: **Cobre**

Tipo de remache: **Remache de compresión**

Características

Características del tipo de producto

Técnica de instalación	Compresión
Tamaño del perno	1/2

Características de la configuración

Número de orificios	1
---------------------	---

Características eléctricas

Clase de voltaje	≤ 35 kV
------------------	---------

Características del cuerpo

Tipo de conductor	De varios hilos
Tipo de barril de compresión	Largo
Material conductor compatible	Cobre
Material primario del producto	Cobre
Material del terminal de palma	Cobre

Características del contacto

Tipo de remache	Remache de compresión
-----------------	-----------------------

Dimensiones

Longitud del terminal	73.2 mm[2.88 in]
Diámetro externo del barril	10.7 mm[0.421 in]

Longitud del barril	31.8 mm[1.25 in]
Ancho de terminal	21.1 mm[.83 in]
Diámetro interno del barril	7.9 mm[0.311 in]
Rango de conductores compatibles	2 – 2 AWG/kcmil
Rango de la sección transversal del conductor compatible	33.6 mm ²

Operación/aplicación

Tipo de producto de conector de compresión	Conector de terminal
--	----------------------

Estándares de la industria

Compatible con organizaciones o normas	CSA, UL
Distancia NEMA (2 orificios)	No

Disponibilidad del producto

Disponibilidad del producto	América
-----------------------------	---------

Otro

Código de colores del dado	Azul
----------------------------	------

Conformidades

[Para documentación relativa al cumplimiento del producto, visita la página del mismo en TE.com>](#)

Directiva RoHS de la UE 2011/65/UE	Compliant
Directiva VFU de la UE 2000/53/CE	Sin revisar
Directiva RoHS 2 de China MIIT Orden Núm. 32, 2016	No hay materiales restringidos por encima del umbral
Regulación REACH de la UE (CE) Núm. 1907/2006	Lista actual de candidatos de la ECHA: JAN 2025 (247) Lista de candidatos declarados en contra: JAN 2025 (247) No contiene SVHC del REACH
Contenido halógeno	Bajo en halógenos - Br, Cl, F, I < 900 ppm por material homogéneo. También libre de BFR/CFR/PVC.
Capacidad del proceso de soldadura	No aplicable para la capacidad del proceso de soldadura

Descargo de responsabilidad sobre el cumplimiento del producto

Esta información se proporciona como resultado de una consulta razonable hecha a nuestros proveedores y representa nuestro conocimiento real y actual según la información que nos facilitaron. Esta información está sujeta a cambios. Los números de pieza que TE identificó como conformes con la directiva RoHS de la UE tienen una concentración máxima de 0.1 % en peso en materiales homogéneos en cuanto a plomo, cromo hexavalente, mercurio, PBB, PBDE, DBP, BBP, DEHP y DIBP y de 0.01 % en cuanto a cadmio, o bien, califican para una exención de estos límites, tal como se define en

los anexos de la directiva 2011/65/UE (RoHS2). Los productos terminados para aparatos eléctricos y electrónicos tendrán el marcado CE según lo exige la directiva 2011/65/EU. Los componentes podrían no tener el marcado CE. Además, los números de pieza que TE identificó como conformes con la directiva VFU de la UE tienen una concentración máxima de 0.1 % en peso en materiales homogéneos en cuanto a plomo, cromo hexavalente y mercurio y de 0.01 % en cuanto a cadmio, o bien, califican para una exención de estos límites, tal como se define en los anexos de la directiva 2000/53/CE (VFU). En lo que respecta al reglamento REACH, la información de TE sobre las SEP en los artículos para este número de pieza se basa en la "Orientación sobre los requisitos aplicables a las sustancias contenidas en los artículos" más reciente de la Agencia Europea de Sustancias y Mezclas Químicas (ECHA) publicada en esta URL: <https://echa.europa.eu/guidance-documents/guidance-on-reach>

Piezas compatibles



Núm. de pieza de TE 2107475-2
UNIPRESS 6/120 +COF+CHARG



Núm. de pieza de TE 2107733-4
AUTOPRESS C120 18V+COF+CHARG 110V



Núm. de pieza de TE 2107725-1
AUTOPRESS L62+ COF+CHARG 110V



Núm. de pieza de TE 2107730-1
AutoPress 80 18V+COF+CHARG

También en la serie | Raychem TCTL



Conectores de compresión(98)

Nuestros clientes también compraron



Núm. de pieza de TE CR9808-000
CRSM-143/36-1200/239(B10)

Núm. de pieza de TE907849-000
APKT-17C1XI-T

Núm. de pieza de TE051365-000
APKT-36F1XO-TH

Núm. de pieza de TE108753-000
APKT-24F1XI-T



Núm. de pieza de TE942477-000
[APKT-17C1XO-T](#)

Núm. de pieza de TE319015-000
[APKT-7E1XO-T](#)

Núm. de pieza de TE608935-000
[APKT-7C1XI-T](#)

Núm. de pieza de TE623249-000
[APKT-17E1XO-T](#)

Núm. de pieza de TE2392316-2
[RSTI-6952-01](#)

Núm. de pieza de TE928025-028
[APKT-7D3XO-H2-T](#)

Documentos

Ilustraciones de productos

[TCTL-2-1/2-U](#)

Inglés

[TCTL-2-1/2-U](#)

Inglés

Páginas de catálogo y hojas de datos

[ALUMINUM COMPRESSION NARROW PALM LUGS](#)

Inglés