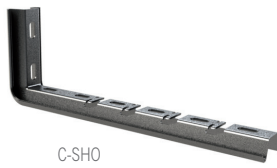
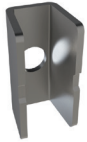


**C-SHO**



C-SHO



PSHO



	B		e	CTA		GS		GC		e i304		i304		i316		
	mm	inch		mm	kg	lb	REF.	kg/ud	REF.	kg/ud	mm	kg	lb	REF.	kg/ud	REF.
C-SHO 100	100	4"	1,5	98	217	2/7230	0,38	2/7239	0,28	1,5	2/7490	0,29	2/17824	0,29		
C-SHO 150	150	6"	2	90	199	2/7231	0,43	2/7240	0,47	1,5	2/7491	0,34	2/18415	0,34		
C-SHO 200	200	8"	2	69	153	2/7232	0,49	2/7241	0,53	1,5	2/7492	0,40	2/17825	0,40		
C-SHO 300	300	12"	2	45	100	2/7233	0,55	2/7242	0,59	1,5	2/7493	0,50	2/17826	0,50		
PSHO	-	-	2	-	-	2/6240	0,03	2/6318	0,03	2	2/18139	0,03	2/18479	0,03		

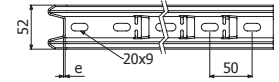
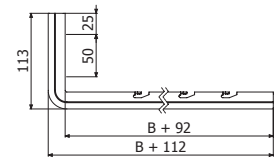
TFSO (2/0894)



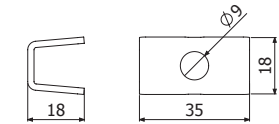
B1 (2/4356-EZ / 2/6826-GC / 2/4925-i304)



TFSO



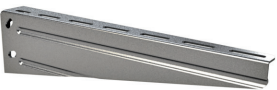
C-SHO



PSHO



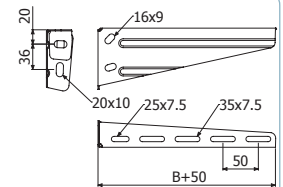
**SCR**



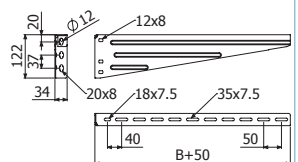
	B		e	CTA		GS		GC		e i304		CTA		i304		i316	
	mm	inch		mm	kg	lb	REF.	kg/ud	REF.	kg/ud	mm	kg	lb	REF.	kg/ud	REF.	kg/ud
SCR 50	50	2"	1,5	70	155	2/0975	0,19	2/3450	0,20	1,5	120	264	2/0994	0,12	2/18433	0,12	
SCR 100	100	4"	1,5	70	155	2/0976	0,24	2/0980	0,27	1,5	120	264	2/0995	0,22	2/17829	0,20	
SCR 150	150	6"	1,5	60	133	2/0977	0,30	2/0981	0,33	1,5	87	191	2/0996	0,27	2/18434	0,27	
SCR 200	200	8"	1,5	60	133	2/0978	0,38	2/0982	0,42	1,5	70	154	2/4691	0,32	2/18435	0,32	
SCR 300	300	12"	2	60	133	2/0997	0,66	2/1002	0,68	1,5	50	110	2/1020	0,42	2/18436	0,42	
SCR 400	400	16"	2	60	133	2/0998	0,83	2/1003	0,85	1,5	42	92	2/1021	0,52	2/18437	0,52	
SCR 500	500	20"	2	60	133	2/0999	0,95	2/1004	1,03	1,5	53	116	2/4464	0,83	2/18438	0,83	
SCR 600	600	24"	2	60	133	2/1000	1,11	2/1005	1,20	1,5	45	99	2/1022	0,97	2/18439	0,97	
SCR 750	750	30"	2	60	133	2/3438	1,50	2/1006	1,81		-	-					

B1 (2/4356-EZ / 2/6826-GC / 2/4925-i304 / 2/18388-i316)

CTBF (2/4362-EZ / 2/7132-GC / 2/4923-i304 / 2/8229-i316)



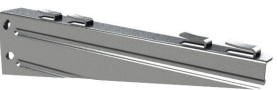
SCR 50/100/200/300/400



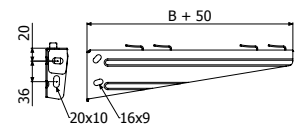
SCR 500/600/750



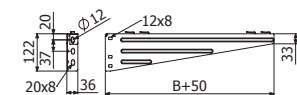
**SRB**



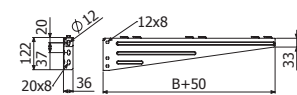
		B		e	CTA		GS		GC	
		mm	inch		mm	kg	lb	REF.	kg/ud	REF.
SRB 100	2	100	4"	1,5	70	155	2/6372	0,25	2/6379	0,27
SRB 150	2	150	6"	1,5	60	133	2/6373	0,26	2/6380	0,29
SRB 200	3	200	8"	1,5	60	133	2/6374	0,38	2/6381	0,42
SRB 300	4	300	12"	2	60	133	2/6375	0,66	2/6382	0,68
SRB 400	4	400	16"	2	60	133	2/6376	0,80	2/6383	0,85
SRB 500	4	500	20"	2	60	133	2/6377	1,01	2/6384	1,09
SRB 600	4	600	24"	2	60	133	2/6378	1,11	2/6385	1,20



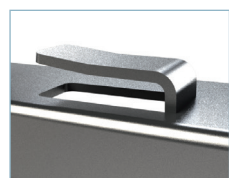
SRB 100/150/200/300/400



SRB 500



SRB 600





EU DECLARATION OF CONFORMITY  
DECLARACIÓN UE DE CONFORMIDAD

**3EBasor**

CABLE TRAY SPECIALIST

www.basor.com



Certificado Nº SGI 3198065/11



Certificado Nº SGI 3198065/12

The company / *La Empresa:*

**BASOR ELECTRIC, S.A.**

Address / *Dirección:*

Av. Alcodar, 45-47, 46700. Gandía (VLC), Spain.

Declares that the product:

*Declara que el producto:*

**BASORSUPPORT C-SHO**

Installed in accordance to the installation standards, manufacturer's instructions and professional rules, duly maintained and used for the applications as intended.

*Instalado de acuerdo con las normas de instalación, instrucciones del fabricante y conforme a las reglas profesionales, debidamente mantenido y utilizado en las aplicaciones para las que está previsto.*

Complies with the essential requirements of the Council Directives:

*Cumple con los requisitos esenciales de las Directivas del Consejo:*

**2014/35/UE (Low Voltage Directive) / (Directiva de Baja Tensión)**

Incorporated in the Spanish Legislation in: R.D. 7/1988 and its modification R.D. 154/1995.

*Incorporado en la Legislación Española en: R.D. 7/1988 y su modificación R.D. 154/1995.*

And it is suitable and safe for the intended use and it is in conformity with the following standard:

*Es adecuado y seguro para el uso a que está destinado y es conforme con la siguiente norma:*

**UNE EN 61537**

Additional information:

*Información adicional:*

This product is intended to be installed and maintained by skilled persons, it may be used by ordinary persons only as a replacement part, to substitute for an identical device.

*Este producto está previsto para ser instalado y mantenido por un profesional, puede ser usado por una persona no formada para reemplazamiento de uno idéntico.*

Place and date:

*Lugar y fecha:*

Gandía April 2016

*Gandía Abril 2016*

Technical department / *Departamento Técnico*

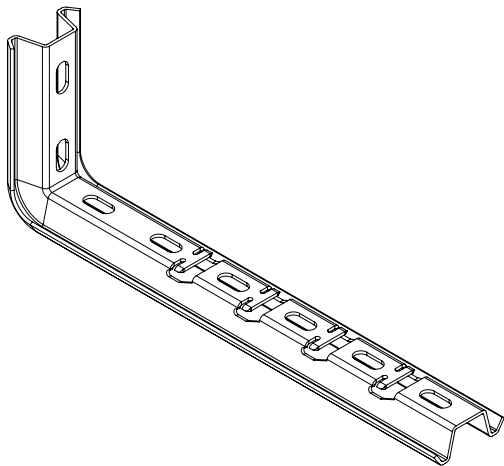


Certificado Nº SGI 3198065/11



Certificado Nº SGI 3198065/12

### C-SHO SOPORTE HORIZONTAL



Modelos (B):

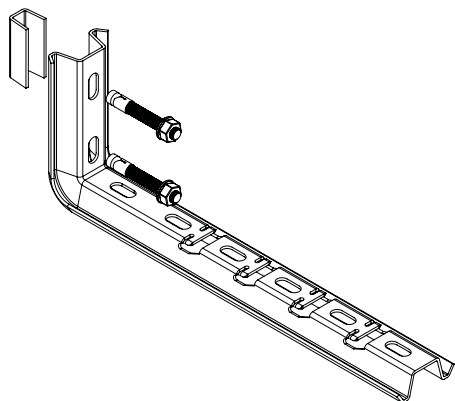
100; 150; 200; 300; 400.

Acabados: GS; GC

Características:

- Metálico
- No propagador de la llama
- Con continuidad eléctrica
- Sistema conductor eléctrico
- Temperatura mínima de -50 °C
- Temperatura máxima de 150 °C
- Con recubrimiento metálico, resistencia a la corrosión:
  - Recubrimiento GS: clase 3
  - Recubrimiento GC: clase 6

### INSTRUCCIONES DE MONTAJE



- Para montar el soporte se usan dos anclajes, se usa la Pieza Soporte SHO para reforzar la fijación a la pared.

- La instalación de bandejas para una canalización eléctrica NO debe efectuarse por debajo de otro tipo de canalizaciones, como las de agua, vapor, gas.

- Para facilitar una correcta ventilación, se recomienda instalar las bandejas con una distancia mínima entre ellas de 250 mm.

- Se deben separar 20 mm de la pared las bandejas que se coloquen sobre soportes, para permitir una ventilación óptima de los cables.

- Se usan como soporte horizontal para las bandejas ERE, BF y BFR.

- Para la fijación de bandejas ERE se utilizan tornillos B1.

- Para la fijación de las bandejas BF/BFR no se necesita tornillería adicional, se aprietan directamente las pestañas con un destornillador de punta plana.

### CARGA DE TRABAJO ADMISIBLE

